

RAPPEL DES BONS GESTES

Les ressources en eau ne sont pas inépuisables. Nous devons éviter les gaspillages. Avec ces gestes simples, nous pouvons réduire notre consommation de 30%.



Réparez toute fuite d'eau sans tarder



Privilégiez les douches aux bains



Installez des équipements sanitaires économes en eau



Pensez à constituer des réserves d'eau de pluie pour arroser votre potager et jardin



Économisez l'eau, c'est protéger la ressource. C'est aussi réduire ses dépenses.

POUR EN SAVOIR PLUS



La Direction Départementale des Territoires du Doubs

Service Eau, Risques, Nature & Forêt

Pôle Viotte - 5 voie Gisèle Halimi

25000 Besançon

Courriel : ddt-guichet-eau@doubs.gouv.fr

La DREAL
Bourgogne-
Franche-Comté



Direction régionale
de l'Environnement,
de l'Aménagement
et du Logement

www.bourgogne-franche-comte.developpement-durable.gouv.fr

eaufrance
Service public d'information sur l'eau

www.eaufrance.fr



OFB
OFFICE FRANÇAIS
DE LA BIODIVERSITÉ

<https://ofb.gouv.fr>



Le Doubs (2018) ©DDT 25/SERNIF

VOIR AUSSI

Deux sites pour consulter les arrêtés de restriction d'eau, les secteurs concernés et les actualités liées à la sécheresse :

1. www.doubs.gouv.fr
2. propluvia.developpement-durable.gouv.fr

ALERTE SÉCHERESSE

Juin 2023

En période de sécheresse, l'arrêté de restriction des usages de l'eau permet de garantir la disponibilité de la ressource en privilégiant **une gestion humaine raisonnée**.



Le Doubs (2018) ©DDT 25/SERNIF

PRINCIPALES RESTRICTIONS RÉGLEMENTAIRES APPLICABLES EN CAS DE SITUATION DE SÉCHÉRESSE

Ces mesures ne sont pas applicables dès lors qu'il y a utilisation d'eaux de pluie récupérées. Dans ce cas les horaires sont à respecter

Arrosage

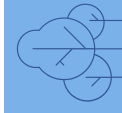


Jardins potagers y compris partagés



Alerte 1

sauf de 20h à 8h



Espaces verts, arbres et arbustes



sauf plantation arbres et arbustes plantés en pleine terre depuis moins de 2 ans de 20h à 8h



Terrains de sport enherbés
voir 5



sauf de 20h à 8h



Terrains de golf
voir 6



sauf de 20h à 8h



Toitures, façades, terrasses



sauf avec matériel à haute pression et autolaveuse



Stations de lavage



sauf pour des pistes équipées de haute pression ou système avec au moins 70% d'eau recyclée ou portique programmé ECO sur ouverture partielle



Voiries



sauf avec matériel à haute pression ou balayeuse automatique



Piscines privées de plus de 1m³



sauf remise à niveau nocturne et 1er remplissage si chantier débuté avant les 1ères restrictions



Piscines ouvertes au public



Pas de restrictions particulières

Nettoyage



Toitures, façades, terrasses



sauf pour des pistes équipées de haute pression ou système avec au moins 70% d'eau recyclée ou portique programmé ECO sur ouverture partielle



Stations de lavage



sauf pour des pistes équipées de haute pression ou système avec au moins 70% d'eau recyclées ou portique programmé ECO sur ouverture partielle



Voiries



sauf avec matériel à haute pression ou balayeuse automatique



Piscines privées de plus de 1m³



sauf remise à niveau nocturne et 1er remplissage si chantier débuté avant les 1ères restrictions



Piscines ouvertes au public



Pas de restrictions particulières

Alerte 2 renforcée



sauf de 20h à 8h



sauf plantation arbres et arbustes plantés en pleine terre depuis moins de 2 ans de 20h à 8h



sauf terrains à enjeu national ou international dont l'arrosage sera minimal. L'eau de pluie sera privilégiée.



sauf de 20h à 8h pour les greens et départs.



sauf travaux programmés avant passage en alerte renforcée et avec une entreprise de nettoyage professionnel



sauf pour des pistes équipées de haute pression ou système avec au moins 70% d'eau recyclées ou portique programmé ECO sur ouverture partielle



sauf impératif sanitaire et sécuritaire et balayeuse automatique



sauf remise à niveau nocturne et 1er chantier débuté avant les 1ères restrictions



sauf impératif sanitaire après avis de l'ARS

Alerte 3 Crise



sans exception



sans exception



sauf terrains à enjeu national ou international dont l'arrosage sera minimal. L'eau de pluie sera privilégiée.



pour les greens avec limitation de 350 m³ par semaine par tranche de neuf trous



sauf travaux programmés avant passage en alerte renforcée et avec une entreprise de nettoyage professionnel



sans exception



sauf impératif sanitaire ou usage de balayeuse automatique



sans exception



sauf impératif sanitaire après avis de l'ARS



Les prélèvements réduisent les débits et concentrent les rejets polluants dans les rivières et les nappes.

Le plan d'économie d'eau est selon les niveaux d'alerte pour les activités commerciales, industrielles et artisanales.

L'irrigation des cultures est également soumise à restriction (se référer à l'arrêté de restriction en vigueur).



Les restrictions et interdictions mentionnées sont valables quelle que soit la ressource sollicitée (nappes / rivières / lacs / pompage). Les dégradations doivent être sollicitées et justifiées par courrier (voir ci-dessous) auprès de la DDT et présentées en cas de contrôle. Des relevés de compteur peuvent être demandés.

Pour les plans d'eau sont interdits les remplissages et les vidanges sauf pour les usages commerciaux sous autorisation du service police de l'eau.

Les fontaines sont fermées à tous niveaux quand cela est techniquement possible.



En cas de non respect de la réglementation, le contrevenant est passible d'une **sanction pouvant aller jusqu'à 1500€**. Pour toute situation non illustrée dans ce document, veuillez prendre contact avec le service police de l'eau de la DDT (ddt-guichet-eau@doubs.gouv.fr) ou vous référer à l'arrêté de restriction en vigueur (à retrouver dans votre mairie).

1. Alerte (niveau 1)

2. Alerte renforcée (niveau 2)

3. Crise (niveau 3)

4. Affichette

5. Terrains de sport

6. Golf

Elle est déclenchée lorsque la coexistence de tous les usages et le bon fonctionnement du milieu aquatique ne sont plus assurés dans de bonnes conditions.

Elle correspond à une aggravation de la situation hydrologique par rapport au niveau de l'alerte, sans toutefois que les milieux aquatiques et les usages de l'eau ne soient encore trop durement atteints.

Elle commence lorsque les milieux et les usages de l'eau sont très durement affectés par la situation hydrologique. Cette situation doit conduire à la limitation des usages de l'eau aux usages prioritaires (notamment l'eau potable, l'eau pour le bétail). Tous les autres usages ont vocation à être interdits.

Délivrée par la DDT (25), cette attestation fait mention des jours et horaires de consommation d'eau.

Voir restrictions dans l'arrêté cadre

Restrictions plus strictes dans l'arrêté cadre et voir l'accord cadre golf et environnement 2019-2024.